

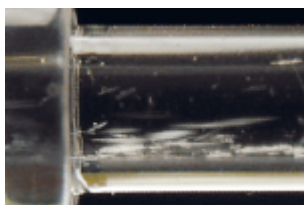
Ravimite kokkusobimatus

Määratlus

Kokkusobimatus on kõrvaltoime, mis tekib ravimi ja lahuse, mahuti või teise ravimi vahel. Intravenoosse manustamisega seostatakse kaht liiki sobimatust – füüsilist ja keemilist [1].

Koostoimete määratlus

Ravimi koostoime kirjeldab teiste ainete (s.t ravimid, keemilised ained, toitained) mõjust tingitud muutusi ravimtoimes. Erinevate ainete kokkusegamisel saadav lahus ei ole enam patsiendile optimaalne².



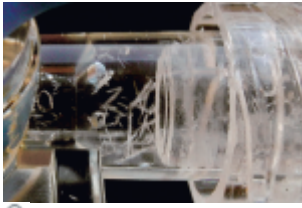
Midasolaami ja ketamiini keemiline sadestumine (vastavalt hägusus ja osakeste moodustumine)⁴.



Ebasobiva pH-ga söötme⁵ kasutamisel tekkinud midasolaami füüsikaline sadestumine



Diasepaami füüsikaline sobimatus. Foto:
F. Schröder, farmatseut Bremenist, Saksamaal.



Midasolaami sadestumine (hägusus). Foto:
F. Schröder, farmatseut Bremenist, Saksamaal.

[Tutvuge põhjalikumalt](#)

Viited.

Sellel hüperlingil klõpsates lahkute meie veebilehelt. B. Braun ei ole avatava veebilehe omanik ega halda selle sisu.

¹ Josephson 2006, RCN 2005, Douglas et al. 2001

² Craven et al. 2007a, Josephson 2006, Douglas et al. 2001, [Nemec et al. 2008](#)

Kokkuvõtet saate lugeda [kirjanduse leheküljel](#).

Not all products are registered and approved for sale in all countries or regions. Ind