

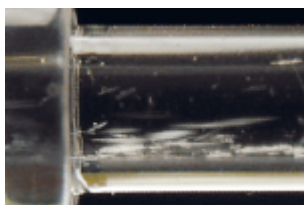
# Ravimite kokkusobimatus

## Määratlus

Kokkusobimatus on kõrvaltoime, mis tekib ravimi ja lahuse, mahuti või teise ravimi vahel. Intravenoosse manustamisega seostatakse kaht liiki sobimatust – füüsilist ja keemilist [1].

### Koostoimete määratlus

Ravimi koostoime kirjeldab teiste ainete (s.t ravimid, keemilised ained, toitained) mõjust tingitud muutusi ravimtoimes. Erinevate ainete kokkusegamisel saadav lahus ei ole enam patsiendile optimaalne<sup>2</sup>.



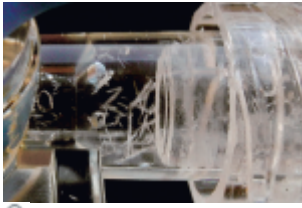
Midasolaami ja ketamiini keemiline sadestumine (vastavalt hägusus ja osakeste moodustumine)<sup>4</sup>.



Ebasobiva pH-ga söötme<sup>5</sup> kasutamisel tekkinud midasolaami füüsikaline sadestumine



Diasepaami füüsikaline sobimatus. Foto:  
F. Schröder, farmatseut Bremenist, Saksamaal.



Midasolaami sadestumine (hägusus). Foto:  
F. Schröder, farmatseut Bremenist, Saksamaal.

[Tutvuge põhjalikumalt](#)

### **Viited.**

Sellel hüperlingil klõpsates lahkute meie veebilehelt. B. Braun ei ole avatava veebilehe omanik ega halda selle sisu.

<sup>1</sup> Josephson 2006, RCN 2005, Douglas et al. 2001

<sup>2</sup> Craven et al. 2007a, Josephson 2006, Douglas et al. 2001, [Nemec et al. 2008](#)

**Kokkuvõtet saate lugeda [kirjanduse leheküljel](#).**

Not all products are registered and approved for sale in all countries or regions. Ind